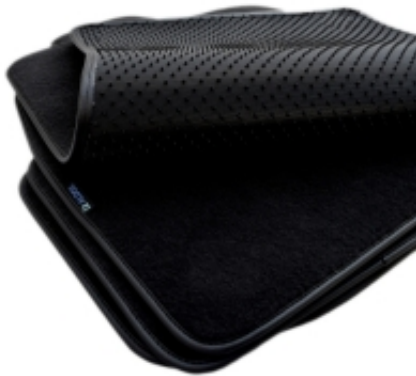


Link do produktu: <https://www.petex.pl/audi-a4-b5-1995-2001r-dywaniki-welurowe-silver-pr-p-12843.html>



Diamond

Cena	93,00 zł
Dostępność	Dostępny
Numer katalogowy	SPC020601
Kod EAN	5906716811433
Producent	ALDOS

Opis produktu

Nota: Aceasta descriere a fost tradusa automat in limba romana.

Covorasele din velur de calitate **DIAMOND** sunt destinate:
(OPIS)

Covoarele de aceasta calitate sunt produse pentru clientii care apreciaza calitatea ridicata si durabilitatea produsului.

- Marca: **Aldos**
- Calitate: **DIAMOND**
- Material: **Catifea tufted (tuns) 100% poliamida** - comparativ cu catifea bucla, mult mai usor de aspirat, curatat cu o perie etc.
- Partea de jos: **Cauciuc cu tepi**
- Culoare: **Neagra**
- Husa: **Piele ecologica neagra**
- Greutate totala: **Aproximativ 3000gr m2**
- Greutate lana: **Aproximativ 700 gr. pe m2**
- Originea covorului: **Olanda**

☐ **Covor Polyamod** - mai usor de pastrat curat si nu se mototoliste la fel de mult ca covorul din polipropilena.

☐ **Cauciuc cu varfuri** - pe fundul covoraselor le impiedica sa se miste.

☐ **Garnitura EcoLeather** - una dintre cele mai practice ornamente pentru covoare,

- nu se piluleaza ca firele si nici nu se „schimba” ca tricotatele;
- Pentru a le mentine curate, stergeti doar marginile covoarelor cu o carpa umeda.

Covorasele nu sunt produse originale OEM ale marcii auto, ci doar inlocuitori produse sub marca poloneza **ALDOS**.

Oferta include o schita cu dimensiunile covoarelor oferite, rotunjite la cm intregi.

Va rugam sa il cititi si sa verificati daca serviciul oferit de confectionare covoare in dimensiunile indicate corespunde asteptarilor dumneavoastra individuale.

Daca montam opritoare in covoras, oferta include o poza sau schita a acestora.

Vă rugăm să acordați o atenție deosebită distanței între dopuri, deoarece în timp, Din cauza acțiunii diferiților factori externi, covorul din mașină se micșorează uneori - șuruburile instalate în mașină se pot deplasa cu până la 5% (aprox. 1,5 cm), ceea ce provoacă problema incapacității de a instala corect covoarele.

Distanța opritoarelor se măsoară de la centrul opritorului la centrul opritorului +/- 4mm.